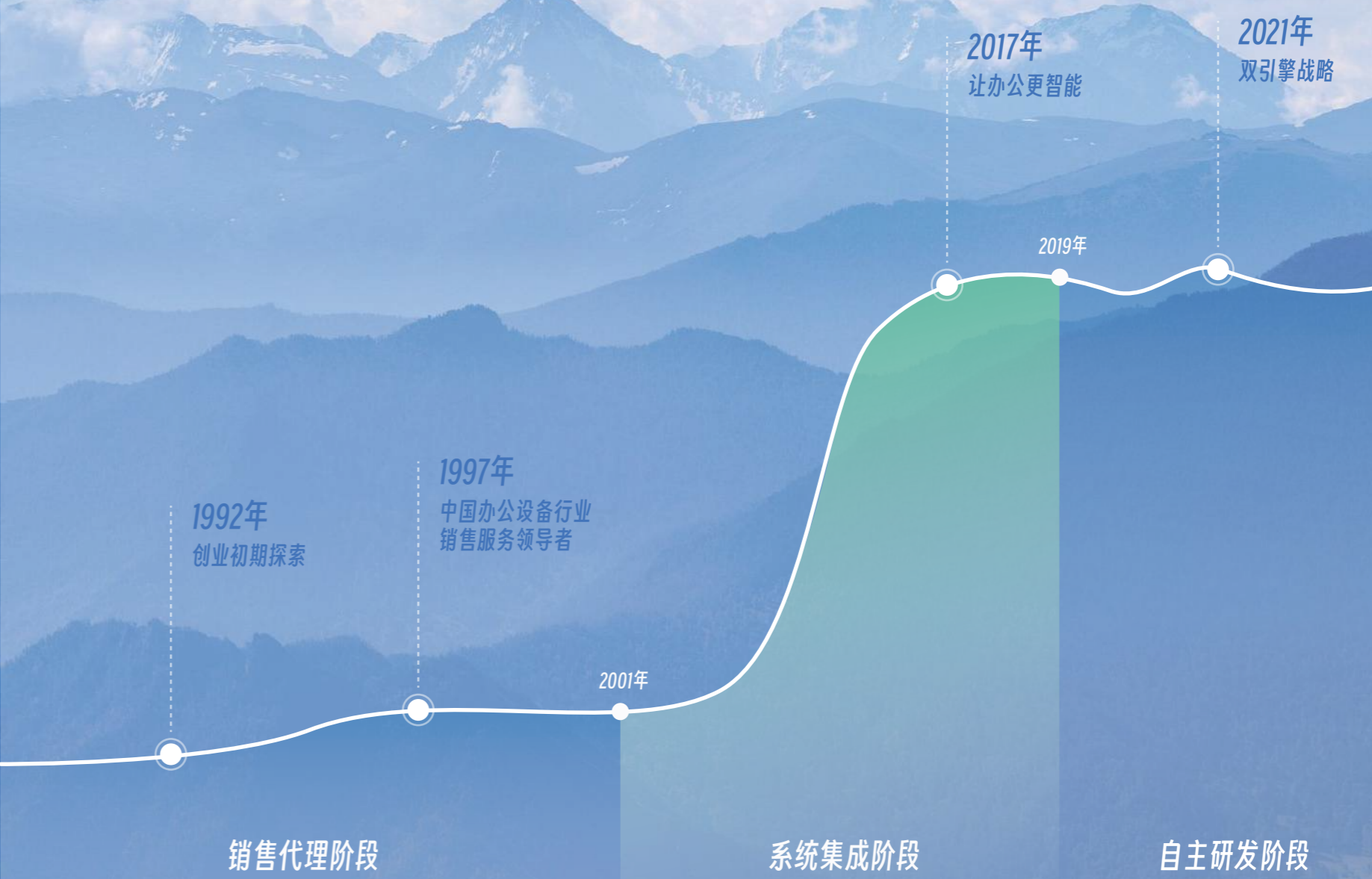






SINCE 1992

20 家子公司    12 亿+ 营业额    600 名+ 员工    5000+ 合作伙伴    300 项+ 知识产权    5000+ 行业客户



1992年  
创业初期探索

1997年  
中国办公设备行业  
销售服务领导者

2001年

2017年  
让办公更智能

2021年  
双引擎战略

销售代理阶段

系统集成阶段

自主研发阶段

# 成长的道路-企业文化

## 泰和·使命

推介优质产品、提供完善服务、创造先进技术，  
让工作更为便捷，生活更有品质。

## 泰和·愿景

成为声誉卓著、持续成长的创造型企业。



1998年3月创刊~2017年3月



历年《泰和文集》2010年~2022年

# 泰和「双引擎」发展战略

为客户的数字化转型提供IT综合服务  
为教育考试信息化提供专业解决方案

## 智能办公

办公文印产品和方案  
数字印刷产品和方案  
租赁/全包服务方案  
智能大屏产品和方案  
云视频产品和方案  
智慧会议室

## 系统集成及运维

数据中心建设方案  
音视频集成方案  
IT运维服务

## 解决方案

电力可靠性管理系统  
应急指挥系统  
幕墙与窗系统热工性能升级方案

IT综合服务

泰和双引擎

教育考试信息化

## 题库系统

征题 命题 组卷 智能命题

## 考务综合管理

考务管理 试卷跟踪

## 考试系统

身份认证 作答 智能监考 防作弊

## 协同指挥

网上巡查 状态检测 进程上报  
异常预警 突发事件处置

## 评卷评价

评卷 智能评分 考生评价

## 考生服务

报名 志愿填报 综合查询

# 保持在智能文印市场的领导者地位

- 办公文印产品和方案
- 数字印刷产品和方案
- 租赁/全包服务方案

FUJIFILM  
Value from Innovation

TOSHIBA

SHARP

KYOCERA

Canon

Great Wall 长城

brother

KONICA MINOLTA

hp

## 智能办公·文印-办公文印产品和方案



### · 现有资产盘点及使用状况评估

现有设备类型、印量、打印类型、印品质量、维保方式、耗材供应方式、故障率等



### · 现有文印成本分析

单面/双面，黑白和彩色印量分布及使用成本、总体成本分析，优化可行性分析



### · 文印设备及服务优化方案

提供集中式和分布式、双面替换单面设备，激光替换喷墨、彩色印量管理等调整优化方案



### · 智慧文印安全管理系统方案

现有文印流程和安全状况评估，提供刷卡认证、漫游打印负载均衡、安全审计、统计报表的系统建设管理解决方案



### · 维保/耗材供应全包服务方案

现有维保+耗材供应方式的优劣势分析，提供全新的设备、人工、零配件、耗材一价全包的全包服务方案



### · 巡检响应/驻场运维服务实施

常规客户提供主动巡检+叫修响应标准服务，针对设备较多和印量较大的客户，提供专人驻场运维的服务方案

## 智能办公·文印-数字印刷产品和方案

泰和整合了全球知名品牌的高速数码印刷设备及文件输出管理软件，为部委、央企、出版印刷厂、企业文印中心等不同的单元场景提供更具成本效益的解决方案，帮助客户减少对于环境的影响，优化资源，扩展机遇，并保护投资。



工业和信息化部



国家信访局



中国铁路总公司



联合出版社



中国空间技术研究院



航天员科研训练中心

## 智能办公·文印-租赁/全包服务方案

在办公型文印的租赁/全包服务领域，泰和已有三十年的经验积累，尤其擅长从控制打印成本、确保信息安全、合理管控设备、文档智能管理等多维度出发，为政府、金融、制造、科研等行业部署文印设备、提供全包服务。



中国工商银行



中国建设银行



浦东发展银行



中铁十一局



中国商飞



首都机场

# 引领会议会商 向行业应用服务转变

- 智能大屏产品和方案
- 云视频产品和方案
- 智慧会议室

贯穿智慧会议全场景全流程 方案设计 → 实施交付 → 售后运维 → 会议保障



## 智能办公·会议-智能大屏产品和方案



### 智能会议平板

泰和与国内会议平板品类首创者Maxhub携手,为客户提供高效会议解决方案,满足用户对会议体验及效率的需求。我们也与皓丽,飞利浦,洲明,仙视等品牌在一些区域展开合作。

MAXHUB Horion 皓丽 PHILIPS Goodview

### LED小间距大屏

我们拥有LED小间距大屏的“设计+硬件+软件+内容+服务”完整解决方案能力。与利亚德、洲明、希达、青松等主流LED厂商合作,融合各种前沿技术向客户提供包括集成、定制、施工、运维等全方位服务。

设计 + 硬件 + 软件 + 内容 + 服务



## 智能办公·会议-云视频产品和方案

我们为客户提供安全、稳定、高品质的云视频会议体验。功能丰富，性能强大，部署灵活，易管易用。

### 云视频融合业务场景



## 智能办公·会议-云视频产品和方案“融合法庭”



### 融合法庭

融合法庭是依据最高人民法院发布的《科技法庭信息化建设规范》设计的新型法庭，包括本地部署、移动部署和云部署三种形式。通过5G和云视频技术的发展，实现了庭审系统的智能升级和互联互通，提升了审判工作的智能化、资源利用效率和工作效率。

核心理念是“一套平台，四类融合”：

- 1.一套平台：通过无纸化档案管理系统和业务支撑平台，支持本地和云部署，实现庭审流程的智能化、业务协同、庭审监管和技术延展功能。
- 2.四类融合：通过数据安全技术，实现法院网、法信网和互联网的有效对接；采用智能语音识别和同步转录技术，提高庭审记录准确性；利用智能翻译技术，实现多语言服务；结合人工智能技术，实现智能辅助和审判预测。

融合法庭以科技手段为基础，通过智能化、平台化、融合化的方式，提升法庭的审判能力和管理水平，为司法改革和智慧法院建设提供了重要支撑。

## 智能办公·会议-云视频产品和方案“世域通”



黄河水利委员会是水利部直属事业单位, 位于河南省郑州市, 负责黄河流域的水行政管理。

自2019年合作以来, 黄委会通过云视频实现高效信息化治理黄河, 推动全流域信息化、智慧化治理。志诚泰和作为唯一落地服务商, 为防汛抗旱提供软硬件完整解决方案和服务, 显著提升了黄河治理能力。

2023年, 黄委会与泰和达成深度战略合作, 共同研发了全域应急视频会商与指挥系统。该系统应用于黄河治理一线, 满足日常应用、突发事件处置和应急指挥需求, 有力支持了黄河流域的整体治理工作。



## 智能办公·会议-智慧会议室 灵犀达&罗技产品阵列

<h3>摄像机</h3> <p>罗技: CC2900ep, SC100, CC4900e</p> <p>灵犀达: 全接口, 智能跟踪: LXD-Y220, LXD-Y500, LXD-Y500</p>	<h3>罗技 一体机</h3> <p>BCC950, ST100, CC290ep, CC4000e, CC4500e, CC5500e</p>
<h3>全向麦克风</h3> <p>罗技: Gather, Logi Dock</p> <p>灵犀达: 中小型场景, 无线连接, 无线级联: LXD-M25, LXD-M50, LXD-M80</p>	<h3>罗技 显示和主机</h3> <p>TS100, TP100 无线, TP100, RoomMate, Swytch</p>
<h3>罗技 视频会议套装</h3> <p>CC3500e, CC5000e, CC5000e Plus</p>	<h3>灵犀达会议室集成 智能控制</h3> <p>麦克风, 调音台、处理器, 功放、音箱, 网络中控, 视频矩阵</p>

罗技是全球最优秀的音视频外设厂商之一, 致力于为客户打造高品质、高体验、高度智能化的音视频协作方案。灵犀达是泰和自有品牌, 重点打造全接口的云台摄像机和无线连接、无线级联的全向麦等音视频外设。

无论是罗技还是灵犀达的外设产品, 都可以支持腾讯会议、小鱼易连、Zoom等国内外主流的视频会议系统。灵犀达还有全系列的会议室集成产品, 可以满足客户会议室、报告厅和指挥中心等场景的本地扩声和智能化控制等需求。灵犀达与罗技产品组合起来可以形成满足客户多样化需求的全场景会议室解决方案。



# 为客户提供全生命周期解决方案 助力数字化创新



## 系统集成及运维-数据中心建设



### 中广核大悟数据中心

中广核数据中心以高度安全、高效稳定、绿色环保为特点，采用先进的IT架构和存储备份技术，实现了数据的高速传输与智能管理。数据中心在技术方面实现了多个创新突破。外通道端采用了40G的防火墙，提高了访问的性能，内端采用了前沿的云计算技术，提升了数据处理能力和分析效率，将远端场站资源进行纳管，形成全国点至面的管控体系。

同时，中心还引入了自动化运维系统，实现了智能监控和故障预警，大大提升了运维效率。通过3D可视化技术，将数据中心以三维形式展现出来，便于设备运行状态的细化，便于运维人员的维护。对于场站端及北京总部，打通了多条链路，对于业务的使用和管理进行了多点带面的保障结构。

## 系统集成及运维-音视频集成方案·北京师范大学



泰和为北京师范大学的38间会议室陆续进行了改造。我们为客户将LED小间距显示屏、触控一体会议平板、桌面指向型麦克风、视像跟踪、本地和远端扩音、中控、矩阵、会议预约、视频会议（小鱼易连、腾讯会议）等音视频系统进行了高度集成，使多种会议模式场景集成于一体共用一套音视频系统。

通过中控编程，将复杂的操作简单化，实现一键开会，一键切换会议模式，参会领导和会务秘书都能轻松上手，应对自如。通过实际使用效果证明，设备和系统都体现了高质量、高稳定、高度智能化的特性，客户的会议体验得到大幅提升。



## 系统集成及运维-IT运维服务·湖北省高级人民法院



为提高审判质效，推动数智法院建设，湖北省高级人民法院系统上线了66个应用系统。

泰和在湖北高院现有信息化设施的基础上，通过科学规范的运维管理方法，从被动式服务模式升级到主动式服务体系，将老业务变革为新样板，为湖北高院提供各项可应用、可量化、可管理、可评估的信息化系统运维服务。



# 向自主开发软硬件产品的高技术企业转变

## 电力可靠性管理系统



## 应急指挥系统



## 幕墙与窗系统 热工性能升级方案



## 行业解决方案·电力可靠性管理系统

### 10kV馈线停电研判

- ◆ 通过用采停上电数据，匹配可靠性台账数据，生成停电台区、停电线路。
- ◆ 通过TTU数据交叉验证，剔除异常误报数据。

### 停电性质研判

- ◆ 将停电线路与95598停电通知匹配，匹配成功为计划停电，否则为故障停电。

### 停电影响范围分析

- ◆ 匹配故障抢修单与线路开关变位信息，对故障停电线路进行全停、支线停电研判、漏报台区自动补全；
- ◆ 通过台区基础数据，分析停电影响街道、居委会、小区、站房、重要/敏感用户、低压用户情况。

### 停电影响范围监控

- ◆ 台区、线路复电情况实时更新；
- ◆ 负荷转移进度监控；
- ◆ 停电范围自动分析核定。



实时推送停电信息给检修人员 抢修人员收到短信后第一时间前往现场 抢修结束 恢复供电

泰和自2002年从事电力可靠性管理软件研发，至今已20多。所研发的电力可靠性软件产品覆盖发电、输变电及供电可靠性数字化管理，并广泛应用于政府能源监管、电力行业协会自律、发电和电网企业可靠性管理等全业务场景，积累了60余项电力可靠性相关软件著作权。

我们为上海电力公司研发的供电可靠性停电管理应用，主要依托于用采系统台区总表、HPLC、TTU/LTU等采集装置报送的实时停、上电数据以及10kV开关变位信息。结合供服供电可靠性模块的应用成果，实现线路、台区、用户停电信息的实时获取。对停电影响范围进行实时分析、监控和供电恢复进度实时掌控，实时推送停电信息给检修人员，支撑主动抢修工作的开展，提升供电终端用户的满意度。

## 行业解决方案·应急指挥系统



通过巡查系统实时监控全国标准化考场情况



汇集决策指挥、试卷跟踪、气象预警、舆情监控等多维度集中展现

教育部教育考试院负责高考、研考等30多项重要考试的组织管理和实施工作，每年考试人数多达8000万人次。

泰和全面参与了规划、设计、改造国家教育考试指挥中心多媒体系统，建设LED指挥大屏幕、视频拼接处理系统、音频处理系统、可视化管控系统。基于客户的信任，我们一起构建起了一个数字化、网络化、高度集成的音视频可视化指挥平台，将指挥大屏幕从单一使用场景、有限屏幕布局，改造成场景丰富、使用便捷、快速、高效。实现将大屏管控、视频信号管理、音频设备控制于一体的综合管理平台，确保考试管理及服务的平稳进行。

## 行业解决方案·幕墙与窗系统热工性能升级方案



针对建筑围护结构透明部分性能下降导致建筑热舒适度下降和空调能耗上升的难题，公司研发出革命性的节能产品——卡本纳单向可视节能窗幕。

卡本纳单向可视窗幕是实现建筑围护结构透明部分性能升级的领先产品，安装在幕墙与窗的室内侧，与其成为一个整体，相当于为建筑本体安装了一层可灵活收卷的“Low-e玻璃”，显著改善幕墙与窗的热工参数，实现夏冬两季对围护结构参数的不同要求，使其自主适应环境变化，起到夏季隔热（夏季降低室温3-5℃）、冬季保温（提升室温1-2℃）、降低能耗、减少碳排放的作用，且保持视野通透，完美消除眩光。

目前，卡本纳节能窗幕已经通过住建部科技成果评估，获得北京市新产品证书，已经广泛应用于各类公共建筑幕墙与窗系统的节能改造领域。

**控**

高效反射  
300-2500nm 太阳光波

**透**

单向可视  
色彩还原度在 92% 以上

**净**

安全环保  
零甲醛 不吸附灰尘异味

**美**

100% 适配于  
现代各种室内设计风格

**久**

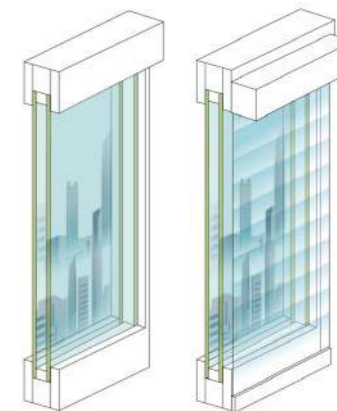
不受红外线紫外线影响  
使用寿命 ≥ 15 年

**轻**

自重 ≤ 3kg 安装轻便  
不增加建筑承重

幕墙

幕墙+窗幕



可灵活收卷的  
“Low-e 玻璃”



## 为教育考试信息化提供专业解决方案

### 题库系统

征题、命题、组卷、智能命题

### 考务综合管理

考务管理、试卷跟踪

### 考试系统

身份认证、作答、智能监考、防作弊

### 协同指挥

网上巡查、状态检测、进程上报  
异常预警、突发事件处置

### 评卷评价

评卷、智能评分、考生评价

### 考生服务

报名、志愿填报、综合查询

以信息技术促进教育考试公平

## 考务综合管理平台



我们为湖北省考试院及省内多个地级市考试院提供了自主研发的国家教育考试综合管理平台，并保障了全省的普通高考及研究生考试的组织管理工作。

考务综合管理平台、基于云视讯的应急指挥系统、基于物联网的试卷跟踪等系统，实现了考生、试卷、工作人员三大数据流的动态管理，做到了全局统一指挥、全程分级管理、全域实时监控，推动考务管理工作迈向一体化、可视化、即时化、智能化的新阶段。



## 智能试卷跟踪系统

试卷跟踪系统采用物联网、移动互联网、音视频技术等，将在途试卷进行全面监管，不仅能通过GIS地图实时监察试卷车运送轨迹，而且实时监控车内外环境，并实现押运人员与指挥中心人员的双向沟通，对异常情况自动预警。



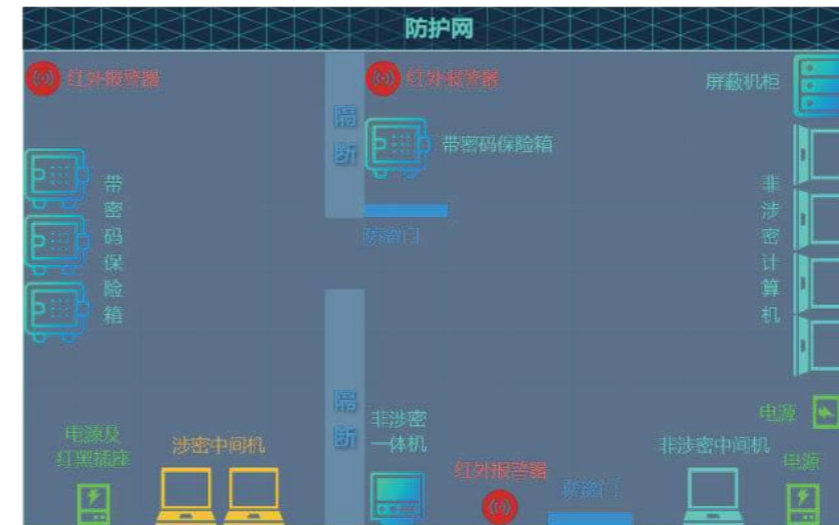
### 考试试卷流转过程



“车、试卷、人”三要素 全程、实时、智能 跟踪预警

## 智能保密室系统

智能保密室系统通过视频巡查、视频回放智能分析、试卷柜周界防范等技术手段，针对保管周期的试卷、人员、环境进行自动化监管，实时数据同步到管理机构，异常情况按预设阈值判定后自动预警。



### 基于视频巡查+行为分析的智能保密室

- 出入门禁系统
- 视频监控系统
- 红外报警系统
- 防盗防护系统
- 智能分析系统

#### ⚠️ 红外告警

禁止进入时间发现异常人员进入

#### ⚠️ 未达规定人数告警

试卷清点环节人数，少于3人告警

#### ⚠️ 非保密人员告警

试卷存放环节出现异常人员告警  
\*视频人脸识别与许可人员信息比对

#### ⚠️ 违规使用通讯工具告警

违规使用手机、电脑等电子产品  
\*视觉识别+行为分析

#### ⚠️ 携带物品外出告警

人员从保密室携带物品外出告警  
\*电子标签定位+视觉识别

#### ⚠️ 防盗防护报警

有人通过暴力手段试图进入保密室

## 统一服务门户（移动端+PC端）



统一门户为考生提供在线报名报考、志愿填报等移动化访问门户，为管理机构提供相关考务管理平台，后台与考试业务数据无缝对接，前端可集成多种不同业务系统，满足随时随地的访问需求。适用于普通高考，职教高考，成人高考，研究生考试，专升本，自学考试，高中学考，教师资格考试，社会考试等。

考生管理

院校管理

专业管理

考务管理

### 1. 招生考试资讯

提供最新的招生考试新闻、公告和通知  
包括各类考试的详细介绍、报考条件及流程说明

### 2. 考试报名

在线报名：考生可以通过平台在线完成各类考试的报名  
报名查询：提供报名状态查询及确认功能，确保考生报名无误

### 3. 成绩查询

考生可以通过平台快捷地查询各类考试的成绩，支持多次查询，历史记录保存

### 4. 志愿填报

通过平台在线志愿填报  
提供历年各省份、学校、专业的录取分数线查询  
结合往年数据进行可视化分析展示，辅助考生决策参考  
考生交流贴吧：便于考生间交流报考经验

### 5. 在线咨询与答疑

提供考试政策、报名流程、常见问题等在线咨询服  
支持与考试院工作人员的实时交流，解决用户的疑问

### 6. 信息发布与通知

实时推送考试时间、地点及注意事项等重要信息  
个性化通知：根据考生的考试类型和报名情况  
推送相应的提醒和通知

## 智能机考平台

泰和旗下的太安厅公司聚焦于提供机考服务。太安厅开发的智能机考平台拥有考务管理、组卷、考试作答、阅卷等覆盖考试全流程的功能模块。支持点阵笔手写输入，可广泛应用于各类学科考试。分布式层级网络架构支持数百万考生同时在线考试，系统通过了国家等保三级的安全认证，具备人脸识别、AI监考等多种防作弊功能，可以确保考试安全。机考平台的推广应用必将大大促进考试常态化的过程。

智夫子  
EDUCATION SERVICES

考试计划

命题/题库

考生报名

考点部署

- 科目/日期/地域
- 人数/考务人员要求

- 支持的题型和相关设备准备
- 口语听力耳麦/点阵笔手写

- 安装考试服务器和相关软件
- 保障网络畅通
- 考场物料准备

- 安装考试服务器和相关软件
- 保障网络畅通
- 考场物料准备

考生作答

考生入场

试题分发

考场编排

- 人脸/证件识别

- 加密存储和传输
- 合规防止泄密和不当使用

- 支持多考点多科目混排
- 支持海量考生同时考试

视频 AI 监考

答卷回收

网络评卷

统计分析

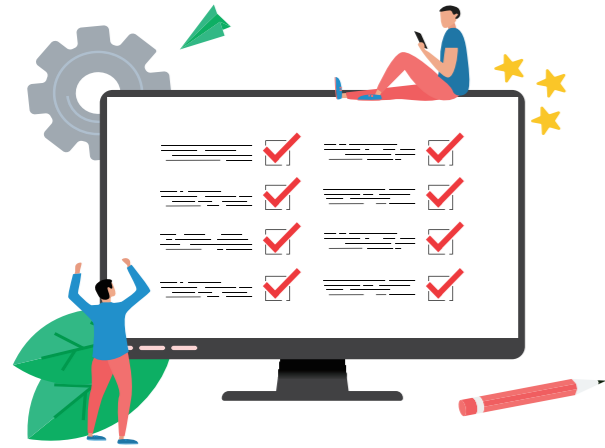
- 考生行为AI分析自动预警
- 考生作答轨迹留存

- 考生答卷数据完整性保障

- 评卷，成绩单

- 丰富的统计分析内容  
对命题和考生评价提供支持

## 智能评卷系统



### 评卷可视化

智能评卷系统包括考试客观题自动识别与判分、主观题误差控制、成绩复核及统计等功能，吸取并保留传统人工评卷经验，有效提高评卷的准确性和高效率，确保评卷公平和公正。

- ✓ 评卷进度
- ✓ 评分分布
- ✓ 质量分析
- ✓ 评卷速度
- ✓ 平均分统计
- ✓ 异常告警
- ✓ 评卷质量监控
- ✓ 工作量统计
- ✓ .....

### 高效

#### 快速部署

一键启动，极速完成评卷前准备

#### 操作便捷

按照角色设计操作流程

#### 智能辅助定标

减少评卷老师定位内容时间

#### 空白检测

可减少2.5%·4.5%的评卷工作量

### 准确

#### 卷首检测

条形码贴错

#### 智能辅助质检

人工评阅偏颇数据检测

#### 人机双评

人工+AI双评验证

### 公正

#### 作弊检测

考生是否将敏感信息(如姓名)隐藏在答题中

#### 雷同检测

两份试卷高度匹配

#### 抄袭题干检测

考生将试卷范文作为答题内容

#### 评卷异常预警

出现异常评卷数据及时告警

数据准备/核查 >> 用户管理 >> 评卷前数据管理 >> 培训管理 >> 评卷管理 >> 评卷监控 >> 成绩管理

## 智能巡查平台

实时智能巡查平台基于网上巡查视频，利用计算机视觉、图像处理、模式识别以及深度学习等技术，通过对实时视频流的接入与分析，实现对考生和监考员异常行为的考中检测，并将检测结果进行判断，最终确认异常行为并进行处理、统计、展现，构建高质量、信息化的智慧监考系统。实时智能巡查平台基于网上巡查视频，利用计算机视觉、图像处理、模式识别以及深度学习等技术，通过对实时视频流的接入与分析。



视频巡查实时掌握

考生 监考精准获取

异常行为智能分析



## 作弊防控系统

泰和旗下的国瑞维讯公司首创无线电作弊防控系统的“侦测-引导-阻断”理念，利用无线信号侦测器对监测频段进行全景搜索，分析确定作弊设备信号频谱特征，阻断器按侦测器取得的参数信息，决定最佳屏蔽方式，动态发射同频屏蔽信号，达到无线电作弊防控目的。

### 特征监控

全面侦获无线作弊信号特征参数  
准确把握无线作弊发展趋势

### 精准阻断

根本解决传统产品盲目阻断的弊端  
点频阻断，精准阻断

### 绿色环保

无作弊信号时  
系统待机不发射能量 不影响周边

### 低功率

针对性自动实施最优干扰策略  
降低阻断信号的功率要求

### 全覆盖

真正实现无线作弊信号可能出现频点上的无缝衔接

### 可视化

可视化设计  
无线作弊信号直观呈现



GREEMAGUAL  
国瑞维讯



无线信号侦测器



无线作弊防控管理服务器



综合业务管理平台



无线信号阻断器

## 身份验证系统

多重交叉身份核实

灵活机制快速验证

可视化全局掌控

身份认证系统由身份认证服务器和身份认证终端组成。身份认证服务器负责接收上级身份认证管理系统下发的本考点考生身份认证数据包并进行解析，生成本考点考生认证数据下发到身份认证终端。终端的身份认证结果数据采取同步或异步方式经由身份认证服务器整合发送上级身份认证管理系统。身份认证终端对考生、监考人员进行入场身份识别，支持第二代身份证与人脸图像识别认证，并支持认证异常情况的人工处理和告警信息报送，最终杜绝考生冒考、替考等作弊现象的发生，最大限度的保证考试的公平、公正。



信息采集多样性  
二代身份证人脸识别

在线+离线验证  
支持在线和离线双保险验证

入场+后台验证  
异常考生  
先入场，再核验

多场关联验证  
不同科目考试之间  
进行交叉关联验证

异常信息告警  
当出现异常信息时候  
及时通知告警

信息可视化展示  
所有考试身份核实信息  
可视化展示，便于决策

### 身份验证系统四个环节

报名确认  
信息采集



考试前  
数据存储编排



考试中  
验证数据上传



考试后  
统计查询

# 企业资质-核心竞争力



CMMI软件成熟度三级

CS信息系统建设和服务能力评估三级

ITSS信息技术服务运维标准符合性三级

ISO9001 质量管理体系

ISO14001环境管理体系

ISO18001职业管理体系

ISO20000信息技术服务管理体系

ISO27001信息安全管理

企业信用AAA级

音视频集成工程企业一级资质

电子与智能化工程二级资质

中国电子信息行业联合会会员

北京市“专精特新”中小企业

“双软”评估认证

安全生产许可证